

落谷虹児のパスポート(日本帝国旅券、部分)

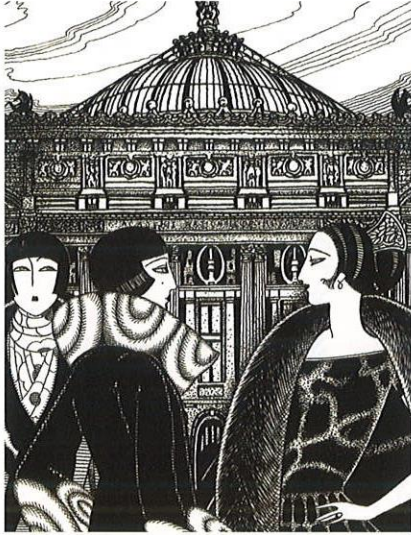


会場になったパリ日本文化会館(右)



産院から帰った妻りんと赤ん坊。虹児は左から2人目、一人おいて向井潤吉セイヌ(青瓊)の名付け親は藤田嗣治。1928年8月

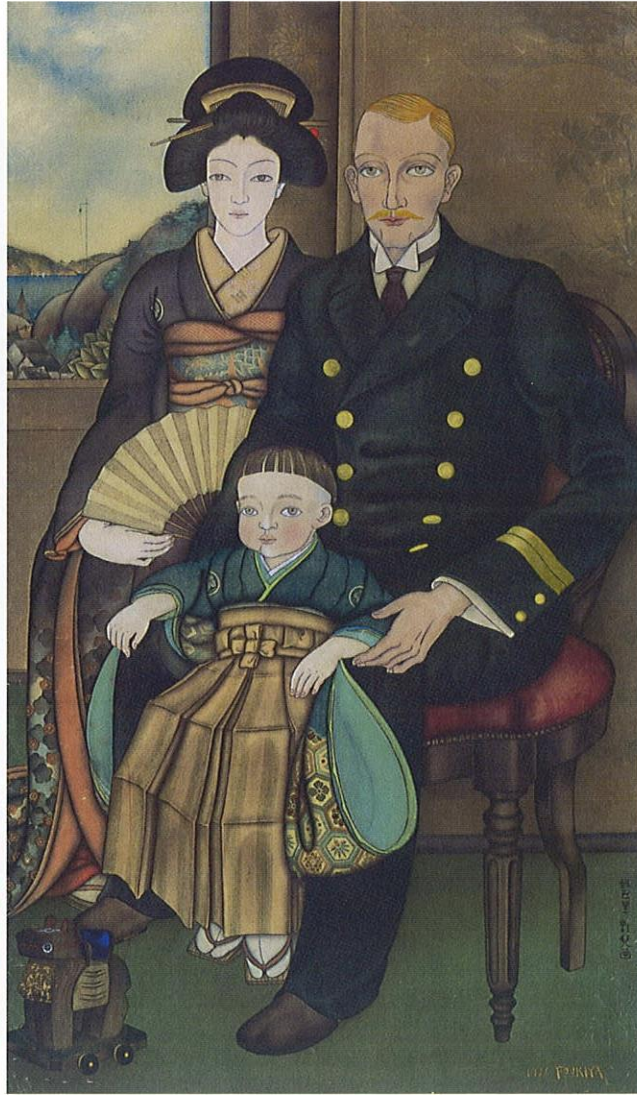
落谷虹児～花のパリでの苦悩と歓喜～KOJI FUKIYA



「グランドオペラ(オペラ座)」【令女界】1926年7月号



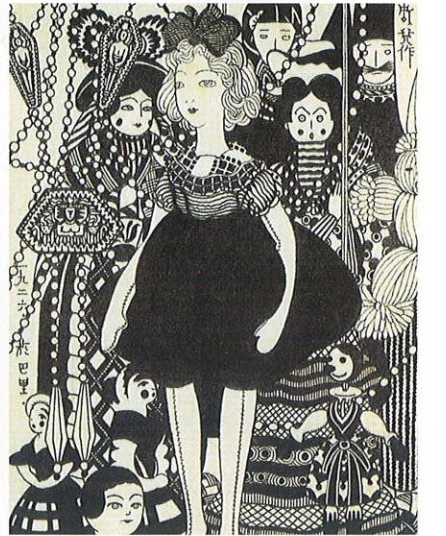
「夜会の仮装」【少女倶楽部】1926年12月号



「混血児とその父母」サロン・ド・トンス初入選作 1926年



「潮風」【令女界】表紙 1928年8月号



「異国人形」【令女界】1926年7月号

落谷虹児ご子息によるギャラリー作品解説会

[日時]9月26日(出) 午前11時～ [会場] 落谷虹児記念館 [参加料] 入館料のみ
 [講師] 開催実行委員会代表 落谷龍夫氏 ※事前申込不要。当日時間までに直接会場へ。

花嫁合唱コンクール開催記念 入館無料開放デー

[日時]10月11日(日) 午前9時～午後5時(入館午後4時30分) [会場] 落谷虹児記念館

桜井理恵子 世界のソフトクラシック音楽会

■要事前予約 TEL 0254-22-3101 新発田市観光振興課へ
 [日時]10月31日(出) 開場午後6時 開演午後6時30分～
 [会場] 落谷虹児記念館 [入場料] 2,000円



新発田市出身元BSNスナッパー。パリ在住。ヨーロッパで活躍するソプラノ。シャンソン、映画音楽、ミュージカル、フアドを仏伊英日ポルトガル語で歌唱。素敵なヨーロッパの香りをお届けします。

落谷虹児記念館

所在地 新潟県新発田市中央町4丁目11番7号
 電話 0254-23-1013(直通)
 休館日 月曜日(祝日の場合翌日)12/29～1/3
 入館料 大人500円 団体(20名以上)400円
 高校生200円/小・中学生100円

【交通アクセス】

- 車でお越しの方……………日本海東北自動車道新発田I.Cより15分
- 電車でお越しの方……………JR白新線・羽越本線新発田駅より徒歩15分
- 駐車場(無料)……………新発田市図書館と併設(約150台駐車)



主催 新発田市 お問い合わせ・お申し込み 新発田市観光振興課(まちの駅) TEL 0254-22-3101(内線1643)